

MC4 original

Energías Renovables | Solar fotovoltaica

ES



Conector MC4

Pieza aislante y contacto metálico

Conector hembra MC4



PVKBT4...

Conector macho MC4



PVKST4...

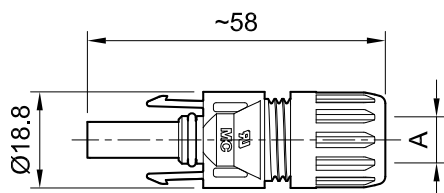
- De acuerdo con NEC 2023, requiere una herramienta para abrirse.
- Tecnología MULTILAM probada con alta estabilidad a largo plazo, que garantiza una pérdida de rendimiento constantemente baja durante toda la vida útil del conector.
- Homologado para CC 1100 V (IEC)¹⁾ y CC 1500 V (UL).
- Conectores macho de eficacia probada, más de 25 años de experiencia en el sector.
- Disponible para montaje con secciones transversales de hasta 10 mm².
- También disponibles como cables confeccionados según las especificaciones del cliente.
- Debe utilizarse con conectores conectados adecuados de la familia de productos MC4 y MC4-Evo y cable adecuado.
- MC4 y MC4-Evo son marcas registradas propiedad de Stäubli.

Datos técnicos	
Rango de temperatura ambiente	-40 °C...+85 °C (TÜV/UL)
Temperatura límite superior	105 °C
Grado de protección, conectado	IP65/IP68 (1 m, 1 h)
Grado de protección, desconectado	IP2X
Grado de contaminación	3
Resistencia de contacto máxima de conector	< 0,25 mΩ
Tensión nominal de impulso	16 kV
Sistema de contacto	MULTILAM
Tipo de conexión	Crimpado
Material del contacto	Cobre, estañado
Materia aislante	PC/PA
Sistema de bloqueo	Tipo de bloqueo
Clase de protección contra incendios	UL94:V-0
Resistencia al amoníaco	Según DLG
Resistencia al amoníaco comprobada según	2 PfG 1911/04.16
Ensayo de niebla salina	Grado de intensidad 6
Número máximo de ciclos de conexión	100
Número de certificación de TÜV Rheinland	R 60127190
TÜV Rheinland 2 PfG 2330	R 60087448
Número de archivo UL (UL6703 y CSA C22.2 n.º 182.5) (certificado cULus y reconocido por UL)	E343181
Número de certificación CQC	CQC20024256431
Número de certificado JET	B19T0013

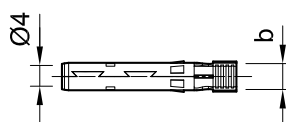
¹⁾ La ampliación de tensión IEC para conectores de cable MC4 hasta CC 1100 V se aplica a secciones transversales del cable de 2,5 mm², 4,0 mm² y 6,0 mm² utilizadas en la aplicación final. Sin embargo, la sección de 10 mm² se mantiene en CC 1000 V.

Diseños acotados

Conector hembra MC4

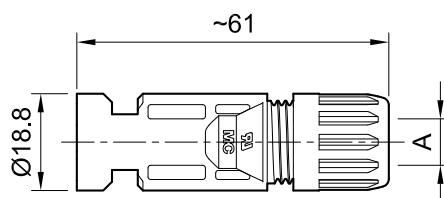


PVKBT4...

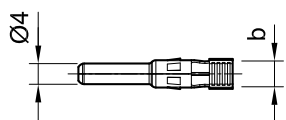


Tamaño en mm

Conector macho MC4



PVKST4...



Información de pedido

N.º de pedido	Tipo	Conector hembra	Conector macho	Diámetro exterior del cable	Anchura de la abertura de crimpado	IEC 62852			UL 6703			Homologaciones				
						mm²	V CC	A	AWG	V CC	A	TÜV	cULus	UR	CQC	JET
32.0010P0001-UR	PV-KBT4/2,5I-UR	x		5,0 – 6,0	4,0	2,5	1100	22,5				x	x	x		x
									14	1500	30					
32.0011P0001-UR	PV-KST4/2,5I-UR		x	5,0 – 6,0	4,0	2,5	1100	22,5				x	x	x		x
									14	1500	30					
32.0140P0001-UR	PV-KBT4/2,5X-UR	x		5,5 – 7,4	4,0	2,5	1100	22,5				x	x	x		x
									14	1500	30					
32.0141P0001-UR	PV-KST4/2,5X-UR		x	5,5 – 7,4	4,0	2,5	1100	22,5				x	x	x		x
									14	1500	30					
32.0012P0001-UR	PV-KBT4/2,5II-UR	x		7,0 – 8,8	4,0	2,5	1100	22,5				x	x	x	x	x
									14	1500	30					
32.0013P0001-UR	PV-KST4/2,5II-UR		x	7,0 – 8,8	4,0	2,5	1100	22,5				x	x	x	x	x
									14	1500	30					
32.0014P0001-UR	PV-KBT4/6I-UR	x		5,0 – 6,0	5,8	4	1100	39				x	x	x		x
						6	1100	39								
									12	1500	35					
									10	1500	50					
32.0015P0001-UR	PV-KST4/6I-UR		x	5,0 – 6,0	5,8	4	1100	39				x	x	x		x
						6	1100	39								
									12	1500	35					
									10	1500	50					
32.0142P0001-UR	PV-KBT4/6X-UR	x		5,5 – 7,4	5,8	4	1100	39				x	x	x		x
						6	1100	39								
									12	1500	35					
									10	1500	50					
32.0143P0001-UR	PV-KST4/6X-UR		x	5,5 – 7,4	5,8	4	1100	39				x	x	x		x
						6	1100	39								
									12	1500	35					
									10	1500	50					
32.0016P0001-UR	PV-KBT4/6II-UR	x		7,0 – 8,8	5,8	4	1100	39				x	x	x	x	x
						6	1100	39								
									12	1500	35					
									10	1500	50					

N.º de pedido	Tipo	Conector hembra	Conector macho	Diámetro exterior del cable	Anchura de la abertura de crimpado	IEC 62852			UL 6703			Homologaciones				
						mm²	V CC	A	AWG	V CC	A	TÜV	cULus	UR	CQC	JET
32.0017P0001-UR	PV-KST4/6II-UR	x	x	7,0 – 8,8	5,8	4	1100	39				x	x	x	x	x
						6	1100	39								
									12	1500	35					
									10	1500	50					
32.0034P0001	PV-KBT4/10II	x		7,0 – 8,8	6,5	10	1000	45				x				x
32.0035P0001	PV-KST4/10II		x	7,0 – 8,8	6,5	10	1000	45				x				x

Nota:

Si desea información más detallada sobre el rango de prensaestopas adecuado, consulte las instrucciones de montaje.

Nota:

Los conectores desconectados deben protegerse de la suciedad con tapones protectores Stäubli. Para más información sobre los tapones protectores Stäubli, consulte el catálogo "Tools and accessories".

Más información


Conector MC4 con contactos de crimpado de barril

Para conectores con contactos crimpados en barril, consulte:

www.staubli.com/re-downloads.html → English → Catalog → **MC4 connector with barrel crimp contacts**


Herramientas y accesorios

Para herramientas y accesorios Stäubli relacionados, consulte:

www.staubli.com/re-downloads.html → English → Catalog → **Tools and accessories**


Instrucciones de montaje

Para las instrucciones de montaje de "Conector MC4", consulte

www.staubli.com/re-downloads.html → English → Assembly info → **MA231**

Conector MC4

Pieza aislante y contacto metálico en bobina

Conector hembra MC4



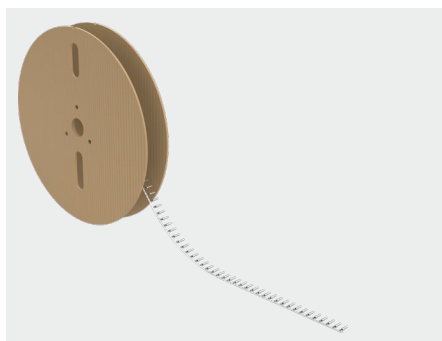
PVKBT4...

Conector macho MC4



PVKST4...

Contactos en bobina



Bobina con contactos

- De acuerdo con NEC 2023, requiere una herramienta para abrirse.
- Tecnología MULTILAM probada con alta estabilidad a largo plazo, que garantiza una pérdida de rendimiento constantemente baja durante toda la vida útil del conector.
- Homologado para CC 1100 V (IEC)¹⁾ y CC 1500 V (UL).
- Disponible para montaje con secciones transversales de hasta 10 mm².
- Debe utilizarse con conectores conectados adecuados de la familia de productos MC4 y MC4-Evo y cable adecuado.
- También disponibles como cables confeccionados según las especificaciones del cliente.
- MC4 y MC4-Evo son marcas registradas propiedad de Stäubli.

Datos técnicos	
Rango de temperatura ambiente	-40 °C...+85 °C (TÜV/UL)
Temperatura límite superior	105 °C
Grado de protección, conectado	IP65/IP68 (1 m, 1 h)
Grado de protección, desconectado	IP2X
Grado de contaminación	3
Resistencia de contacto máxima del onector	< 0,25 mΩ
Tensión nominal de impulso	16 kV
Sistema de contacto	MULTILAM
Tipo de conexión	Crimpado
Material del contacto	Cobre, estañado
Materia aislante	PC/PA

¹⁾ La ampliación de tensión IEC para conectores de cable MC4 hasta CC 1100 V se aplica a secciones transversales del cable de 2,5 mm², 4,0 mm² y 6,0 mm² utilizadas en

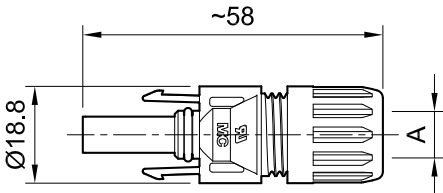
la aplicación final. Sin embargo, la sección de 10 mm² se mantiene en CC 1000 V.

Datos técnicos	
Sistema de bloqueo	Tipo de bloqueo
Clase de protección contra incendios	UL94:V-0
Resistencia al amoníaco	Según DLG
Resistencia al amoníaco comprobada según	2 PfG 1911/04.16
Ensayo de niebla salina	Grado de intensidad 6
Número máximo de ciclos de conexión	100
Número de certificación de TÜV Rheinland	R 60127190
TÜV Rheinland 2 PfG 2330	R 60087448
Número de archivo UL (UL6703 y CSA C22.2 n.º 182.5) (certificado cULus y reconocido por UL)	E343181
Número de certificación CQC	CQC20024256431
Número de certificado JET	B19T0013

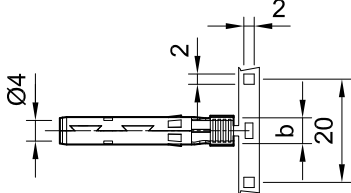
Diseños acotados

Conector hembra MC4

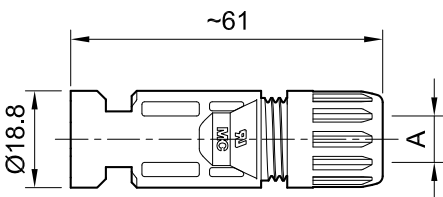
Tamaño en mm



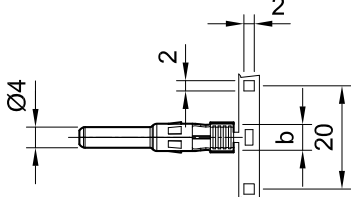
PVKBT4...



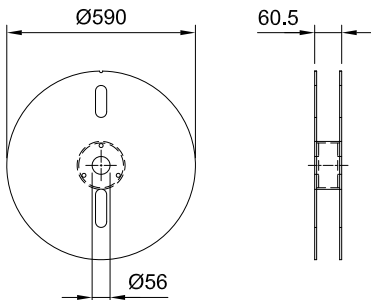
Conector macho MC4



PVKST4...



Contactos en bobina



Bobina con contactos

Información de pedido

N.º de pedido	Tipo	Conector hembra	Conector macho	Diámetro exterior del cable	Anchura de la abertura de crimpado	IEC 62852			UL 6703			Contactos por bobina	Homologaciones				
						mm²	V CC	A	AWG	V CC	A		TÜV	cULus	UR	CQC	JET
32.0010P2000-UR	PV-KBT4/2,5I-UR	x		5,0 – 6,0	4,0	2,5	1100	22,5				2000	x	x	x		x
									14	1500	30						
32.0011P2000-UR	PV-KST4/2,5I-UR		x	5,0 – 6,0	4,0	2,5	1100	22,5				2000	x	x	x		x
									14	1500	30						
32.0140P2000-UR	PV-KBT4/2,5X-UR	x		5,5 – 7,4	4,0	2,5	1100	22,5				2000	x	x	x		x
									14	1500	30						
32.0141P2000-UR	PV-KST4/2,5X-UR		x	5,5 – 7,4	4,0	2,5	1100	22,5				2000	x	x	x		x
									14	1500	30						
32.0012P2000-UR	PV-KBT4/2,5II-UR	x		7,0 – 8,8	4,0	2,5	1100	22,5				2000	x	x	x	x	x
									14	1500	30						
32.0013P2000-UR	PV-KST4/2,5II-UR		x	7,0 – 8,8	4,0	2,5	1100	22,5				2000	x	x	x	x	x
									14	1500	30						
32.0014P2000-UR	PV-KBT4/6I-UR	x		5,0 – 6,0	5,8	4	1100	39				2000	x	x	x		x
						6	1100	39									
									12	1500	35						
									10	1500	50						
32.0015P2000-UR	PV-KST4/6I-UR		x	5,0 – 6,0	5,8	4	1100	39				2000	x	x	x		x
						6	1100	39									
									12	1500	35						
									10	1500	50						
32.0142P2000-UR	PV-KBT4/6X-UR	x		5,5 – 7,4	5,8	4	1100	39				2000	x	x	x		x
						6	1100	39									
									12	1500	35						
									10	1500	50						
32.0143P2000-UR	PV-KST4/6X-UR		x	5,5 – 7,4	5,8	4	1100	39				2000	x	x	x		x
						6	1100	39									
									12	1500	35						
									10	1500	50						
32.0016P2000-UR	PV-KBT4/6II-UR	x		7,0 – 8,8	5,8	4	1100	39				2000	x	x	x	x	x
						6	1100	39									
									12	1500	35						
									10	1500	50						

N.º de pedido	Tipo	Conector hembra	Conector macho	Diámetro exterior del cable	Anchura de la abertura de crimpado	IEC 62852			UL 6703			Contactos por bobina	Homologaciones				
						mm²	DC V	A	AWG	DC V	A		TÜV	cULus	UR	CQC	JET
32.0017P2000-UR	PV-KST4/6II-UR	x	7,0 – 8,8	5,8	4	1100	39					2000	x	x	x	x	x
					6	1100	39										
									12	1500	35						
									10	1500	50						
32.0034P1500	PV-KBT4/10II	x	7,0 – 8,8	6,5	10	1000	45					1500	x				x
32.0035P1500	PV-KST4/10II	x	7,0 – 8,8	6,5	10	1000	45					1500	x				x

Nota:

Si desea información más detallada sobre el rango de prensaestopas adecuado, consulte las instrucciones de montaje.

Nota:

Los conectores desconectados deben protegerse de la suciedad con tapones protectores Stäubli. Para más información sobre los tapones protectores Stäubli, consulte el catálogo "Tools and accessories".

Más información


Herramientas y accesorios

Para herramientas y accesorios Stäubli relacionados, consulte:

www.staubli.com/re-downloads.html → English → Catalog → **Tools and accessories**


Instrucciones de montaje

Para las instrucciones de montaje de "Conector MC4", consulte

www.staubli.com/re-downloads.html → English → Assembly info → **MA231**

Conector pasamuros MC4

Pieza aislante y contacto metálico

Conector pasamuros hembra



PV-ADBP4-S2...

Conector pasamuros macho



PV-ADSP4-S2...

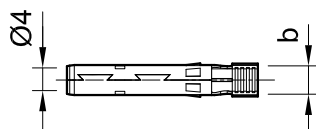
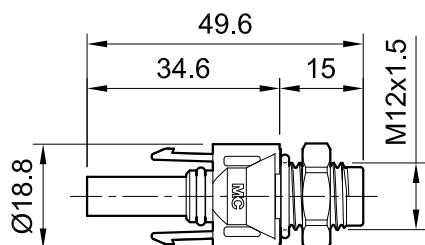
- Los conectores pasamuros MC4 son la interfaz entre un inversor, una caja de conexiones o un empalme y un cable de derivación.
- Montaje directo mediante rosca atornillada o en placa perforada con tuerca de plástico (incluida en el suministro).
- Contacto macho rápido y preciso.
- La clase de protección (IP65 e IP68) garantiza un alto nivel de estanqueidad.
- Debe utilizarse con conectores conectados adecuados de la familia de productos MC4 y MC4-Evo y cable adecuado.
- Incluye elemento de estanqueidad para la caja.
- MC4 y MC4-Evo son marcas registradas propiedad de Stäubli.

Datos técnicos	
Rango de temperatura ambiente	-40 °C...+85 °C (TÜV/UL)
Temperatura límite superior	105 °C
Grado de protección, conectado	IP65/IP68 (1 m, 1 h)
Grado de protección, desconectado	IP2X
Grado de contaminación	3
Resistencia de contacto máxima del conector	< 0,25 mΩ
Tensión nominal de impulso	16 kV
Sistema de contacto	MULTILAM
Tipo de conexión	Crimpado
Material del contacto	Cobre, estañado
Materia aislante	PC/PA
Sistema de bloqueo	Tipo de bloqueo
Clase de protección contra incendios	UL94:V-0
Número máximo de ciclos de conexión	100
Número de certificación de TÜV Rheinland	R 60127181
Número de expediente UL	E343181

Diseños acotados

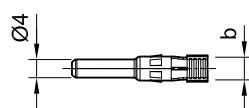
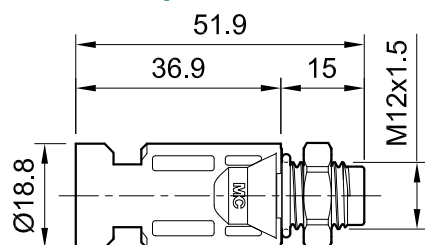
Conector pasamuros hembra

Tamaño en mm



PV-ADBP4-S2...

Conector pasamuros macho



PV-ADSP4-S2...

Información de pedido

N.º de pedido	Tipo	Conector hembra	Contacto macho	Anchura de la abertura de crimpado	IEC 62852			UL 6703			Homologaciones	
				b (mm)	mm²	V CC	A	AWG	V CC	A	TÜV	UR
32.0076P0001-UR	PV-ADBP4-S2-UR/2,5	x		4,0	1,5	1250	17,5				x	x
					2,5	1250	22,5					
								14	1500	30		
32.0077P0001-UR	PV-ADSP4-S2-UR/2,5		x	4,0	1,5	1250	17,5				x	x
					2,5	1250	22,5					
								14	1500	30		
32.0078P0001-UR	PV-ADBP4-S2-UR/6	x		5,8	4	1250	39				x	x
					6	1250	45					
								12	1500	35		
								10	1500	50		
32.0079P0001-UR	PV-ADSP4-S2-UR/6		x	5,8	4	1250	39				x	x
					6	1250	45					
								12	1500	35		
								10	1500	50		
32.0150P0001	PV-ADBP4-S2/10	x		6,5	10	1250	51				x	
32.0151P0001	PV-ADSP4-S2/10		x	6,5	10	1250	51				x	

Nota:

Si desea información más detallada sobre el rango de prensaestopas adecuado, consulte las instrucciones de montaje.

Nota:

Los conectores desconectados deben protegerse de la suciedad con tapones protectores Stäubli. Para más información sobre los tapones protectores Stäubli, consulte el catálogo "Tools and accessories".

Más información



Herramientas y accesorios

Para herramientas y accesorios Stäubli relacionados, consulte:

www.staubli.com/re-downloads.html → English → Catalog → **Tools and accessories**



Instrucciones de montaje

Para las instrucciones de montaje de "Conector pasamuros MC4", consulte

www.staubli.com/re-downloads.html → English → Assembly info → **MA275**

Conector pasamuros MC4

Pieza aislante y contacto metálico en bobina

Conector pasamuros hembra



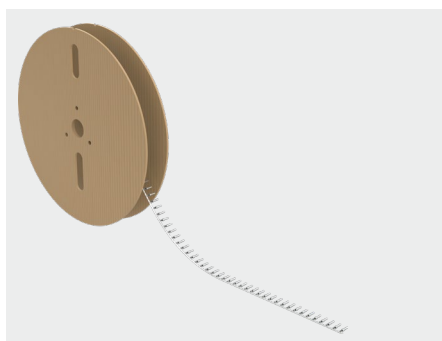
PV-ADBP4-S2...

Conector pasamuros macho



PV-ADSP4-S2...

Contactos en bobina



Bobina con contactos

- Los conectores pasamuros MC4 son la interfaz entre un inversor, una caja de conexiones o un empalme y un cable de derivación.
- Montaje directo mediante rosca atornillada o en placa perforada con tuerca de plástico (incluida en el suministro).
- Contacto macho rápido y preciso.
- La clase de protección (IP65 e IP68) garantiza un alto nivel de estanqueidad.
- Debe utilizarse con conectores conectados adecuados de la familia de productos MC4 y MC4-Evo y cable adecuado.
- Incluye elemento de estanqueidad para la caja.
- MC4 y MC4-Evo son marcas registradas propiedad de Stäubli.

Datos técnicos	
Rango de temperatura ambiente	-40 °C/+85 °C
Temperatura límite superior	105 °C
Grado de protección, conectado	IP65/IP68 (1 m, 1 h)
Grado de protección, desconectado	IP2X
Grado de contaminación	3
Resistencia de contacto máxima del conector	< 0,25 mΩ
Tensión nominal de impulso	16 kV
Sistema de contacto	MULTILAM
Tipo de conexión	Crimpado
Material del contacto	Cobre, estañado
Materia aislante	PC/PA

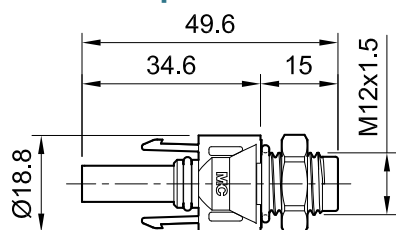
Datos técnicos

Sistema de bloqueo	Tipo de bloqueo
Clase de protección contra incendios	UL94:V-0
Número de certificación de TÜV Rheinland	R 60127181
Número de expediente UL	E343181

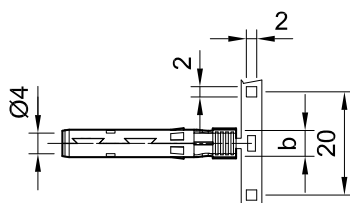
Diseños acotados

Conector pasamuros hembra

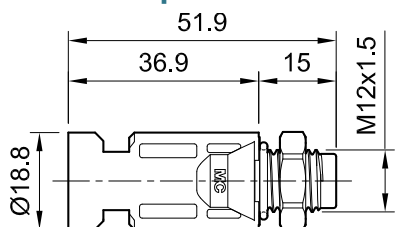
Tamaño en mm



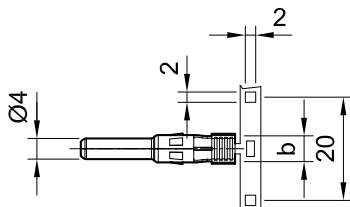
PV-ADBP4-S2...



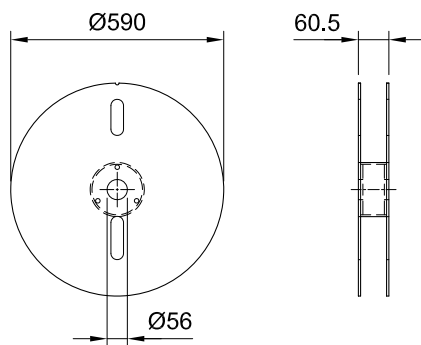
Conector pasamuros macho



PV-ADSP4-S2...



Contactos en bobina



Bobina con contactos

Información de pedido

N.º de pedido	Tipo	Conector hembra	Contacto macho	Anchura de la abertura de crimpado	IEC 62852			UL 6703			Contactos por bobina	Homologaciones	
					b (mm)	mm ²	V CC	A	AWG	V CC	A	TÜV	UR
32.0076P2000-UR	PV-ADBP4-S2-UR/2,5	x		4,0	1,5	1250	17,5				2000	x	x
					2,5	1250	22,5						
								14	1500	30			
32.0077P2000-UR	PV-ADSP4-S2-UR/2,5		x	4,0	1,5	1250	17,5				2000	x	x
					2,5	1250	22,5						
								14	1500	30			
32.0078P2000-UR	PV-ADBP4-S2-UR/6	x		5,8	4	1250	39				2000	x	x
					6	1250	45						
								12	1500	35			
								10	1500	50			
32.0079P2000-UR	PV-ADSP4-S2-UR/6		x	5,8	4	1250	39				2000	x	x
					6	1250	45						
								12	1500	35			
								10	1500	50			
32.0150P1500	PV-ADBP4-S2/10	x		6,5	10	1250	51				1500	x	
32.0151P1500	PV-ADSP4-S2/10		x	6,5	10	1250	51				1500	x	

Nota:

Si desea información más detallada sobre el rango de prensaestopas adecuado, consulte las instrucciones de montaje.

Nota:

Los conectores desconectados deben protegerse de la suciedad con tapones protectores Stäubli. Para más información sobre los tapones protectores Stäubli, consulte el catálogo "Tools and accessories".

Más información



Herramientas y accesorios

Para herramientas y accesorios Stäubli relacionados, consulte:

www.staubli.com/re-downloads.html → English → Catalog → **Tools and accessories**



Instrucciones de montaje

Para las instrucciones de montaje de "Conector pasamuros MC4", consulte

www.staubli.com/re-downloads.html → English → Assembly info → **MA275**



● Unidades Stäubli ○ Delegaciones/Distribuidores

Presencia mundial del Grupo Stäubli

www.staubli.com