

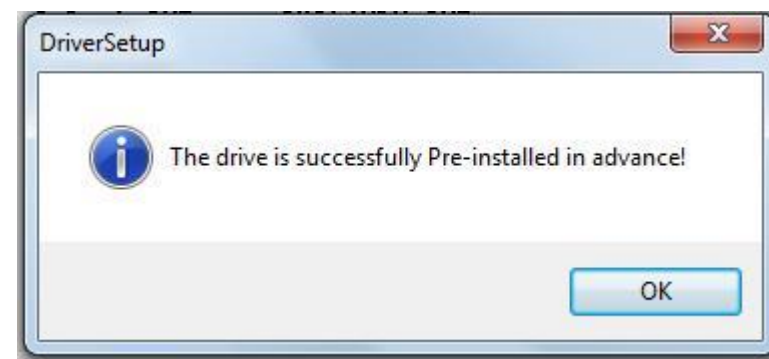
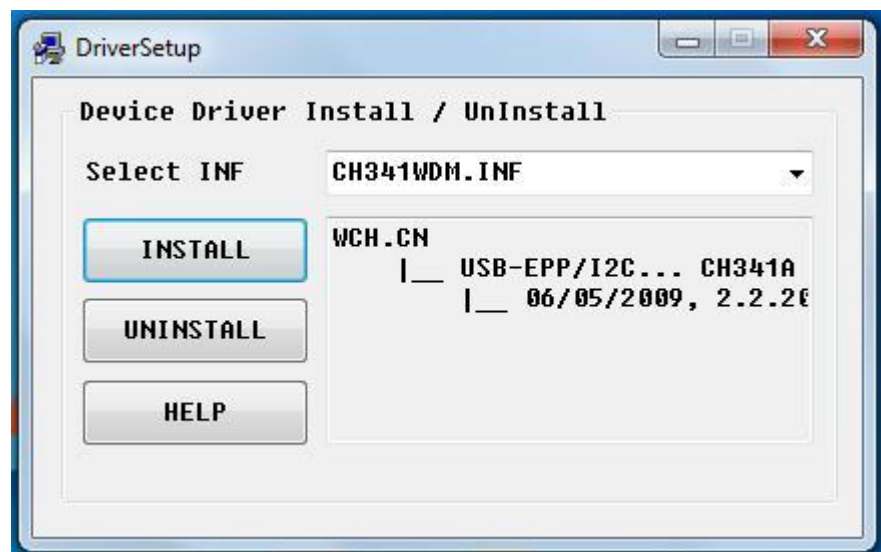
Guia de Instalação do driver para o Gravador CH341A 25xx 24xx series

Extraia os arquivos para uma pasta na área de trabalho.

Encontre a pasta: \Driver_WIN7-XP-32e64bits para instalação no Windows 7 ou XP, para o Windows 8 acesse a pasta \Drivers-Win 8.1-32e64bits

Execute o arquivo: CH341PAR.EXE

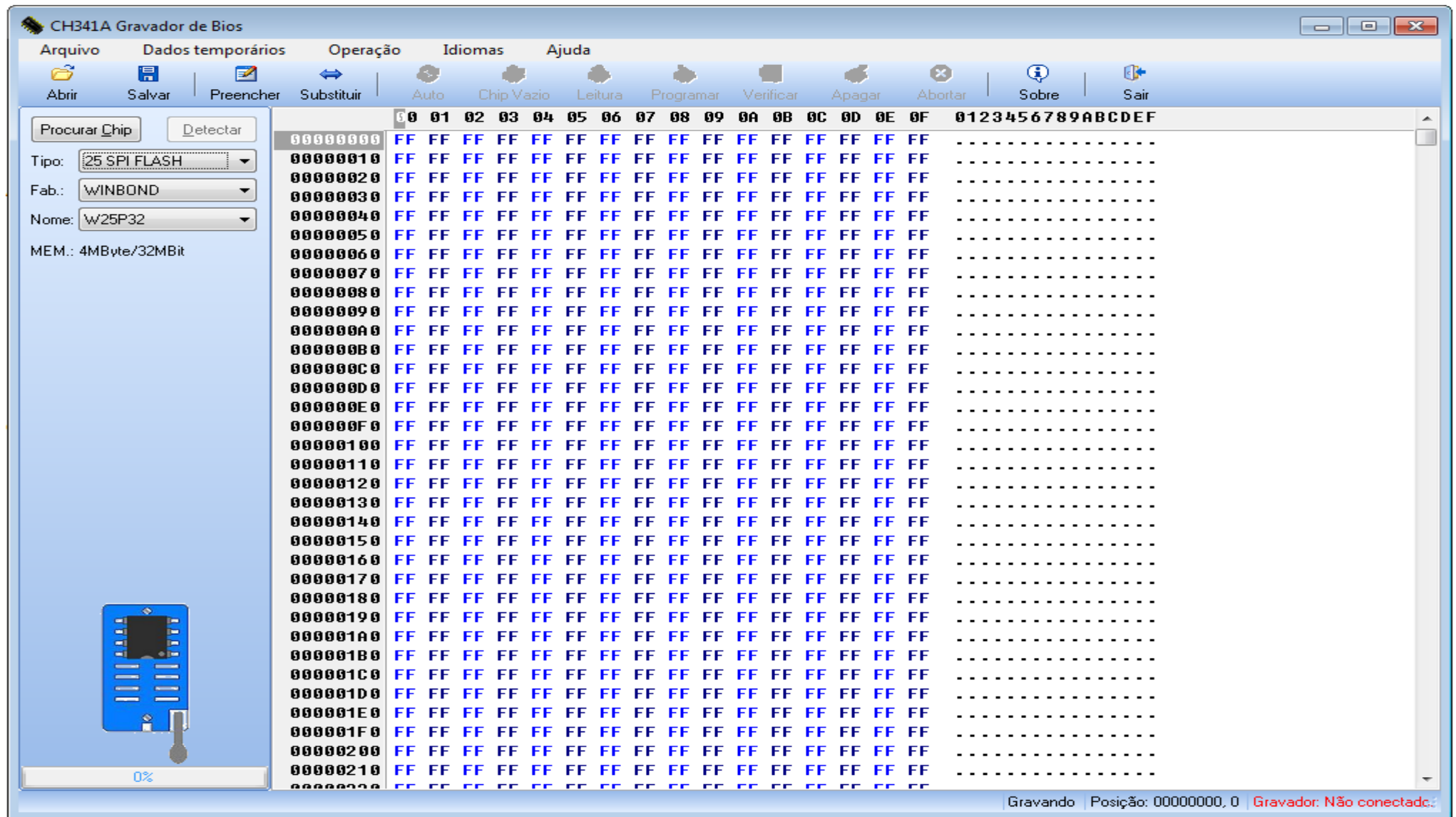
Clique em INSTALL na tela que surgir;



Feche as telas acima após receber a mensagem de confirmação ao lado:

Encontre a pasta \CH341A V1.18 que você extraiu anteriormente na área de trabalho. Execute o arquivo CH341A.exe que está na pasta citada.

Teremos a tela do programa a seguir:



Utilize os botões para executar as tarefas desejadas. Observe que alguns botões ficam inativos quando o gravador está desconectado.

Abaixo, uma breve descrição dos principais botões utilizados:

The screenshot shows the CH341A Gravador de Bios software interface. The main window displays a memory dump with addresses on the left (00000000 to 00002300) and hex data on the right. The top menu bar includes Arquivo, Dados temporários, Operação, Idiomas, and Ajuda. The top toolbar contains buttons for Abrir, Salvar, Preencher, Substituir, Auto, Chip Vazio, Leitura, Programar, Verificar, Apagar, Abortar, Sobre, and Sair. The left sidebar has a 'Procurar Chip' section with a 'Detectar' button, a dropdown for 'Tipo: 25 SPI FLASH', a dropdown for 'Fab: EON', a dropdown for 'Nome: EN25F80', and a 'MEM.: 1MByte/8MBit' label. At the bottom left is a USB device icon. The bottom status bar shows 'Gravando Posição: 00000000, 0' and 'Gravador: Conectado.'

3º Aqui você seleciona o arquivo para ser gravado

1º Detecta o modelo da sua bios que está inserida no programador
Obs. Detecta somente das séries 25xx

2º Faz a leitura do chip que está no programador. Utilize sempre para fazer um backup (cópia de segurança) da bios antiga. Faça sempre backup de suas bios antes de programá-las. Após fazer a leitura, clique no botão salvar e escolha um nome e um local para salvar o seu arquivo

4º Este botão faz o processo para programar a bios que está inserida no programador.

Aqui mostra se o seu programador está conectado à porta USB de seu computador